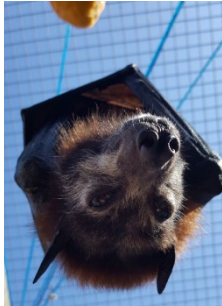


Noctalis – Welt der Fledermäuse und Segeberger Kalkberg-Höhle



Im Noctalis Fledermaus-Zentrum kann die Welt der Fledermäuse interaktiv erkundet und erlebt werden. Mit allen Sinnen lernt man hier Interessantes über die Vielfalt, Schönheit und Eigenart der Fledermäuse. Deine Tätigkeiten als ÖBFDler*in/FÖJler*in werden sich also vielseitig rund um das Thema Fledermaus drehen.

Jährlich werden etwa 50.000 Besucher*innen von dem europaweit einzigartigen Fledermaus-Zentrum und dessen bedrohten Jägern der Nacht in den Bann gezogen. Groß und Klein können sich hier ganzjährig mit Taschenlampen auf die



Spur der Fledermäuse begeben, um ihr Lebensumfeld zu erkunden und ein neues Verständnis für das einzigartige Säugetier entwickeln. Besucher*innen können hier mit eigenen Ohren hören wie Fledermäuse kommunizieren, vieles selbst ausprobieren und über 100 lebende tropische Fledermäuse, die Brillenblattnasen, sowie andere exotische Tiere und unsere zahme Riesenflughund-Dame Foxi kennenlernen. Auch den heimischen Fledermäusen kann man hier einen Besuch abstatten. Denn gleich nebenan befindet sich die Kalkberg-Höhle, das größte natürliche Winterquartier für Fledermäuse in Mitteleuropa. Rund 30.000 Fledermäuse halten hier jedes Jahr ihren Winterschlaf ab, im Sommerhalbjahr (April bis September) werden Höhlenführungen angeboten. Ein weiterer Schwerpunkt im Noctalis ist die Pädagogik:

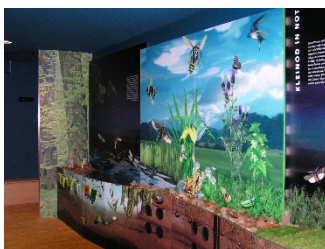
Aufklärungsarbeit, Kindergeburtstage rund ums Thema Fledermaus und Schüler*innenprojekte stehen hier im Programm.

Tätigkeitsbereiche für Dich als FÖJler*in/ÖBFDler*in sind:

- Höhlenführungen im Sommerhalbjahr
- Führungen durch die Erlebnisausstellung
- Durchführen von Rallyes und Kindergeburtstagen
- Pflege unserer Social Media-Konten
- Pädagogische Arbeiten: Begleiten von Projekten im Schüler*innenlabor und Workshops
- Aushelfen in der Tierpflege (Fledermäuse, Foxi, Gekkos, Schlangen, Zwergsiebenschläfer, Frösche, Höhlenfische, Mäuse, Insekten und Arachniden)
- Aushelfen bei Infoveranstaltungen, auf Kinderfesten und Umweltmessen (z.B. in der „Bat-Night“, Halloween etc.)
- Aushelfen in der Haustechnik und Außenanlage
- Pflegen des fledermausfreundlichen Gartens
- Durchführen eigener Forschungsarbeiten oder pädagogischer Projekte ist erwünscht



Das Noctalis ist direkt am imposanten Kalkberg gelegen, an dem im Sommer auch die Karl-May-Spiele stattfinden. Rund 30.000 Menschen strömen dann hierher, viele davon besuchen auch das Noctalis und die Kalkberg-Höhle. Du wohnst günstig gemeinsam mit unseren zwei bis drei anderen Freiwilligen in einer WG. Die Wohnung befindet sich in



Fahrradentfernung zum Noctalis. Bad Segeberg hat 17.000 Einwohner*innen, einen schönen See, ein Kino, ein paar nette Kneipen, eine historische Altstadt und ist mit dem Zug oder Bus eine Stunde von Hamburg, Lübeck und Kiel entfernt. Wir haben fast 365 Tage im Jahr geöffnet, daher wird auch die Bereitschaft zur Wochenendarbeit erwartet (jedes dritte Wochenende nach Dienstplan, hierfür gibt es Freizeitausgleich).

Wir freuen uns auf deine Bewerbung und stehen bei Fragen gern unter office@noctalis.de zur Verfügung.