

Noctalis – Welt der Fledermäuse und Segeberger Kalkberghöhle

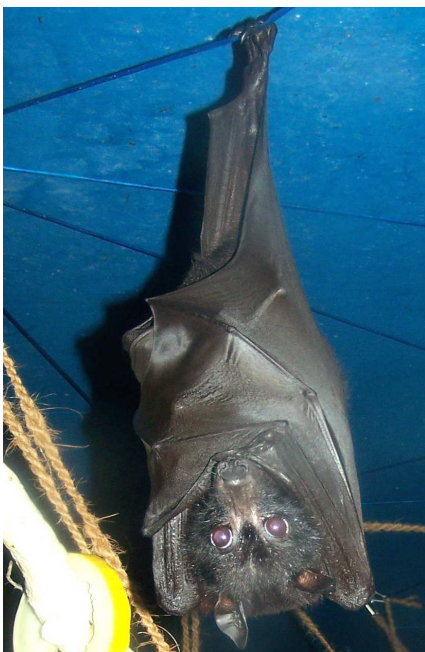
Europas einzigartiges Fledermaus-Zentrum um die „verkehrt herum“ lebenden Jäger der Nacht zieht jährlich etwa 50.000 Besucher in ihren Bann. Hier können große und kleine Fledermausforscher mit allen Sinnen und viel Spaß spannende Details aus dem Leben der Fledermäuse entdecken. Noctalis ist kein Museum, sondern eine spannende Erlebnisausstellung für die ganze Familie. Auf vier Etagen wird die Vielfalt, Schönheit und Eigenart der geheimnisvollen Nachtjäger präsentiert. Auch lebende, tropische Fledermäuse können im so genannten Noctarium im Dunkeln beobachtet werden. Nebenan ist die Segeberger Kalkberghöhle, das größte natürliche Winterquartier für Fledermäuse in Mitteleuropa. Hier überwintern rund 29.000 Fledermäuse. Von April bis September bietet das Noctalis-Team Höhlenführungen an; das Noctalis hat ganzjährig geöffnet. Ein wichtiger Schwerpunkt im Noctalis ist neben dem Tourismus und der Fledermaus-Forschung auch die Pädagogik. Jedes Jahr nutzen Tausende Schülerinnen und Schüler das Schülerlabor und erleben Naturwissenschaften in der praktischen Anwendung.

Tätigkeitsbereiche für dich als FÖJlerIn/ÖBFDlerIn sind:

- Höhlenführungen im Sommerhalbjahr
- Führungen durch die Erlebnisausstellung
- Durchführen von Rallyes und Kindergeburtstagen
- Aushelfen bei Infoveranstaltungen, Kinderfesten und auf Umweltmessen
- Aushelfen in der Haustechnik und der Außenanlage
- Aushelfen bei der Tierpflege (Fledermäuse und andere tropische Tiere - u.a. Foxi, ein Riesenflughund, Gekkos, eine Schlange, Zwergsiebenschläfer, Frösche, Höhlenfische u.a.)
- Pädagogische Arbeiten: Begleiten von Projekten im Schülerlabor und Workshops
- das Durchführen eigener Forschungsarbeiten oder pädag. Projekte ist ausdrücklich erwünscht

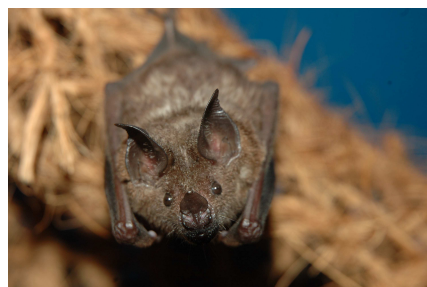


Das Noctalis ist direkt am imposanten Kalkberg gelegen, an dem im Sommer auch die Karl-May- Spiele stattfinden. Rund 300.000 Menschen strömen an den Kalkberg, viele davon besuchen auch das Noctalis und die Kalkberghöhle. Im Winter ist es ruhiger und du wirst genügend Zeit finden, dein eigenes Projekt durchzuführen.



Du wohnst günstig gemeinsam mit unseren zwei anderen Freiwilligen und dem Freiwilligen des MMF in einer WG in einer schönen 4-Zimmer- Wohnung über 2 Ebenen mit gemeinsamer Küche und Bad sowie Fahrradkeller, Terrasse und WLAN in Fahrradentfernung. Bad Segeberg hat 17.000 Einwohner, einen schönen See, ein Kino, ein paar nette Kneipen, eine historische Altstadt und ist mit dem Zug oder Bus eine Stunde von Hamburg, Lübeck und Kiel entfernt.

Wir haben fast 365 Tage im Jahr geöffnet, daher wird auch die Bereitschaft zur Wochenendarbeit erwartet (jedes zweite Wochenende, hierfür gibt es Freizeitausgleich).



Kontakt: Fledermaus-Zentrum GmbH, Oberbergstr. 27, 23795 Bad Segeberg,
Telefon Dr. Anne Ipsen
(Geschäftsführerin):
04551-8082-20.
www.noctalis.de